

Funktion

KANON-serien er enkle, blændfri spot-armaturer, der 'civiliserer' lyset fra almindelige halogen spot-pærer og giver et sprælsk og kontrastrigt lys.

Anvendelsesområde

KANON'erne er specielt velegnede, hvor der er brug for et diskret armatur med frisk belysning. Det er en elegant løsning til belysning af genstande og billeder, da lyset både giver en tydelig skyggedannelse og en fin farvegengivelse. F.eks. er KANON'erne flotte, hvor en enkelt væg skal fremhæves eller i mindre rum, hvor lampen ikke må være fremtrædende.

STORE-KANON er den foretrukne, hvor der er risiko for, at man kommer til at kigge op i lampen, da den er ualmindelig god til ikke at blænde. LYSSTRÅLEN er specielt udviklet til situationer, hvor der ikke må sendes lys op på loftet.

Energi-forhold

KANON-serien er blændfri, så man får maksimal glæde af de anvendte watt. Den har en fornuftig virkningsgrad.

Samtlige materialer i armaturet kan genbruges. Armaturet er primært fremstillet i Danmark, hvilket begrænser den normale miljøbelastning markant.

Materialer

KANON-serien er opbygget af stål eller kobber, en speciel varmekraftig porcelænsfatning og ledning samt mærkede kvalitetskomponenter. Overfladen er enten ovnhærdet lak, crom eller rå kobber.

Typer / Lyskilder

Gy 6.35 - fatning, 12V, 35W 51 ALU reflektorpære (ikke cool-beam), 10°/24°/38°.

- **Varenr.** afhænger af specifikationen. Altså monteringsform, evt armlængde eller andet.

Væglampen leveres normalt med 180° kiplid.

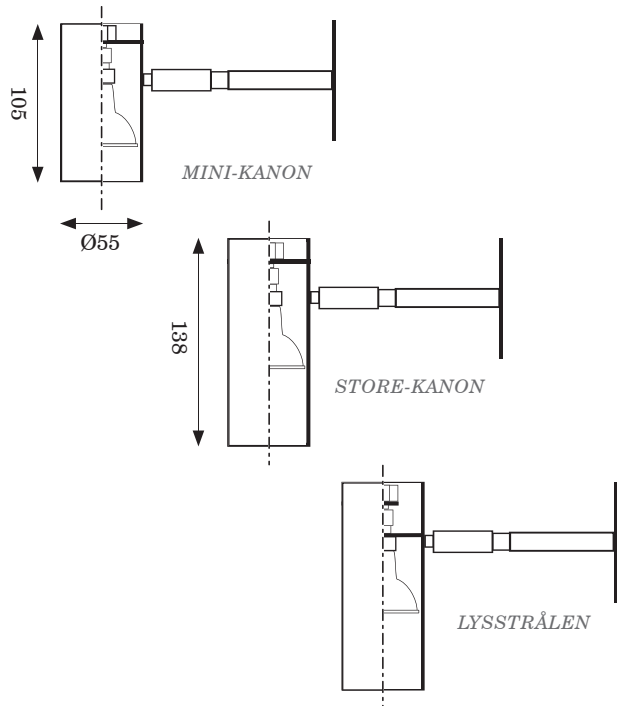
Evt fast arm fåes i: 7, 10, 15, 20, 25, 30, 40 cm osv og flex arm i: 10, 20, 30 cm osv.

Montering

Monteres enten på el-dåse (12V) med flange eller på væg med monteringsdåse.

Strømforsyningen til lampen sker via en transformator, der omsætter de almindelige 230V til 11-12V.

KANON-serien vægarmaturer



Godkendelser

Armaturerne i KANON-serien er CE-mærket og omfattet af vores almindelige fabrikationskontrol og dokumentation.

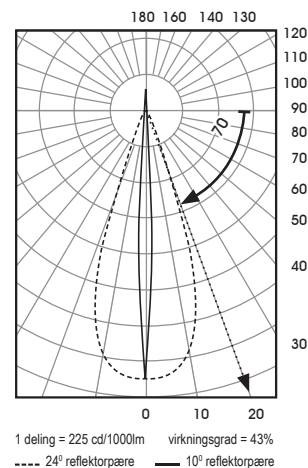
Armaturet er mønsterbeskyttet og omfattet af de ophavsretslige regler.

Rengøring

Bør rengøres en gang om året. Rengør med en blød klud og almindelige ikke-skurende/ætsende rengøringsmidler.

Varianter

Fremtidig udvikling af lyskilder vil give nye muligheder og nye varianter, så ring og spørg nærmere.



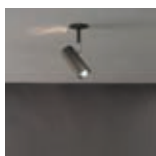
Udstrålingskurven uden reflektorskål

Kurven giver et billede af, i hvilke retninger lampen sender sit lys og med hvilken intensitet.

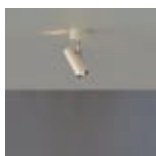
KANON-serien lyser lodret ned, og den høje afskærmningsfaktor på 70 viser, at den kan hænge meget højt uden at blænde.

GO Faktor 70
Glare Obstruction Factor

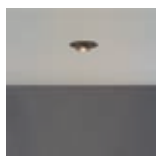
Til KANON-serien hører bl.a.:



Loftlamper



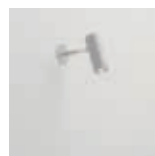
STORE-KANON på HAIKU-trafo



MINI-KANON indbygning



Pendler



Væglamper